



MUNICÍPIO DE PLANALTO

CNPJ: 76.460.526/0001-16

Fone: (46) 3555-8100 - Fax: (46) 3555-8101

E-mail: planalto@planalto.pr.gov.br

Praça São Francisco de Assis, 1583

85750-000 PLANALTO - PARANA

LEI Nº 2938, de 21 de maio de 2026

Autoriza o Município de Planalto – PR, a adquirir por meio de Desapropriação Amigável ou Judicial, o imóvel que especifica e dá outras providências.

A CÂMARA MUNICIPAL DE VEREADORES DE PLANALTO, Estado do Paraná, APROVOU e Eu, Prefeito Municipal SANCIONO a seguinte

LEI

Art. 1º Fica o Município de Planalto autorizado a adquirir por meio de desapropriação amigável ou judicial parte ideal do imóvel Fusão dos Lotes n 03-A-03-B-04-A da Gleba 109-CP do Município de Planalto, Estado do Paraná, com área total de 32.611,97m² (trinta e dois mil, seiscentos e onze metros e noventa e sete centímetros quadrados), registrado sob Matrícula nº 21.934, de Propriedade de MADEIREIRA BARRA I LTDA - ME, CNPJ nº 76.460.294/0001-04, pessoa jurídica de direito privado, com sede e foro na Rua Principal, s/n. Distrito de Barra Grande, Planalto/PR.

§1º A parte ideal de que se refere o caput deste artigo, diz respeito a área denominada Parte 01, com 8.011 m², a ser desmembrada da citada matrícula, conforme mapa constante no anexo II desta lei.

§2º A parte ideal de que se refere o caput deste artigo passou por avaliação realizada pela Comissão de Avaliação Imobiliária do Município de Planalto, nomeada pela Portaria 127/2022, fixando-se o valor de R\$ 300.000,00 (trezentos mil reais) conforme Termo de Avaliação, anexo I desta lei.

Art. 2º A presente aquisição será validada e formalizada após desmembramento do terreno, conforme mapa anexo, lavratura de Escritura Pública e posterior registro da matrícula do imóvel em nome deste município.

Art. 3º As despesas decorrentes desta Lei correrão por conta de dotações orçamentárias próprias.

Art. 4º A presente Lei entrará em vigor na data de sua publicação.

GABINETE DO PREFEITO MUNICIPAL DE PLANALTO, aos vinte e um dias do mês de maio do ano de dois mil e vinte e seis.

LUIZ CARLOS BONI

Luiz C. Boni

Prefeito Municipal



MUNICÍPIO DE PLANALTO

CNPJ: 76.460.526/0001-16

Fone: (46) 3555-8100 - Fax: (46) 3555-8101

E-mail: planalto@planalto.pr.gov.br

Praça São Francisco de Assis, 1583
85750-000 PLANALTO - PARANÁ

Anexo I

Termo de Avaliação

Anexo II

Mapa para Desmembramento



MUNICÍPIO DE PLANALTO

CNPJ Nº 76.460.526/0001-16

Praça São Francisco de Assis, 1583 - CEP: 85.750-000

e-mail: planalto@rline.com.br

Fone: (046) 3555-8100 - Fax: (46) 3555-8101

PLANALTO

PARANÁ

TERMO DE AVALIAÇÃO

A Comissão de Avaliação Imobiliária do Município de Planalto, nomeada pela Portaria de nº 127/2022, composta pelos membros abaixo assinados, designados para fins específicos de avaliação de imóvel de propriedade do Município ou de terceiros, a seguir apresenta a conclusão da avaliação do imóvel descrito abaixo:

PROPRIETÁRIO: MADEIREIRA BARRA I LTDA-ME - CNPJ: 76.460.294/0001-04

IMÓVEL: Parte Ideal o Imóvel, Fusão dos Lotes nº 03-A-03-B-04-A da Gleba 109-CP do Município de Planalto, Estado do Paraná, com área total de 32.611,97m² (trinta e dois mil, seiscentos e onze metros e noventa e sete centímetros quadrados), devidamente registrado sob matrícula de nº 21.934 do CRI de Capanema-Pr. A parte ideal de que se refere diz respeito a área denominada Lote nº 03-A-03-B-04-A Parte 01, com área de 8.011,00 m², conforme mapa em anexo que deverá ser desmembrada.

CARACTERÍSTICA: Imóvel sem benfeitorias, localizado no Distrito de Barra Grande, rede de água, rede de energia elétrica, nível acima da rua, terra vermelha isenta de pedras, sem muros e cercas.

VALOR DE AVALIAÇÃO: R\$ 300.000,00 (trezentos mil reais)

A Comissão de Avaliação Imobiliária para apuração dos valores de avaliação dos imóveis considerou a localização, formato, tipo, dimensões, área e condições de aproveitamento, características, padrão e situação do imóvel.

Planalto-Pr., 20 de abril de 2026

ROBERTO ALOYSIO
GOERGEN
Membro

JULIANA SCHERER
KOB'S
Secretária

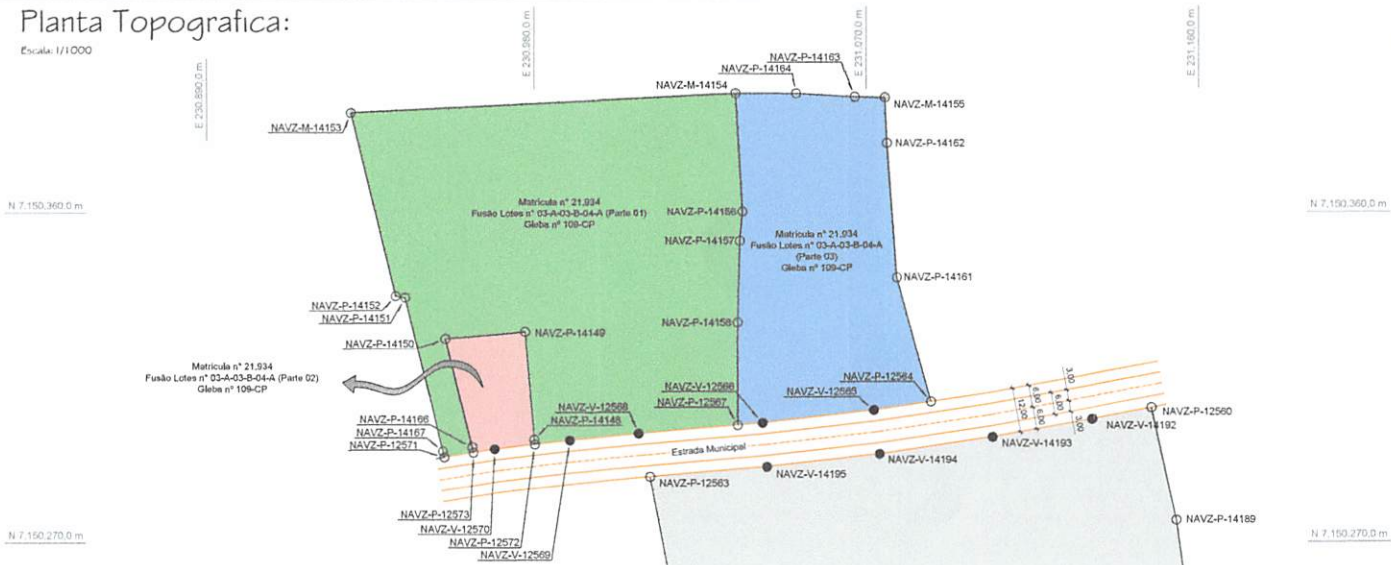
PAULO SEZAR
SCHMITT
Membro

PAULO SÉRGIO
BUDTINGUER
Membro

PAULO DE ALENCAR
STURMER
Membro

Planta Topografica:

Escala: 1/1000



LOTES Nº 03-A-03-B-04-A (PARTE 01)									
De	Latitude	Longitude	Altitude	Para	Área (m²)	Dist. 360°	De	Latitude	Longitude
NAVZ-M-14154	-25°44'23.42"	-53°40'51.851"	421.68	NAVZ-P-14156	179.02	32.23 m	NAVZ-P-14156	-25°44'24.470"	-53°40'51.824"
NAVZ-P-14156	-25°44'24.470"	-53°40'51.824"	417.60	NAVZ-P-14157	186.35	8.02 m	NAVZ-P-14157	-25°44'24.729"	-53°40'51.857"
NAVZ-P-14157	-25°44'24.729"	-53°40'51.857"	416.55	NAVZ-P-14158	182.39	22.24 m	NAVZ-P-14158	-25°44'25.451"	-53°40'51.884"
NAVZ-P-14158	-25°44'25.451"	-53°40'51.884"	413.87	NAVZ-P-12567	181.21	28.04 m	NAVZ-P-12567	-25°44'26.302"	-53°40'51.918"
NAVZ-P-12567	-25°44'26.302"	-53°40'51.918"	409.72	NAVZ-V-12568	266.18	26.93 m	NAVZ-V-12568	-25°44'26.419"	-53°40'52.862"
NAVZ-V-12568	-25°44'26.419"	-53°40'52.862"	408.95	NAVZ-V-12569	265.45	18.75 m	NAVZ-V-12569	-25°44'26.864"	-53°40'53.553"
NAVZ-V-12569	-25°44'26.864"	-53°40'53.553"	408.37	NAVZ-P-12572	264.28	8.61 m	NAVZ-P-12572	-25°44'26.494"	-53°40'53.897"
NAVZ-P-12572	-25°44'26.494"	-53°40'53.897"	410.44	NAVZ-P-14148	356.25	1.98 m	NAVZ-P-14148	-25°44'26.302"	-53°40'53.899"
NAVZ-P-14148	-25°44'26.302"	-53°40'53.899"	408.91	NAVZ-P-14149	359.22	29.51 m	NAVZ-P-14149	-25°44'25.403"	-53°40'53.666"
NAVZ-P-14149	-25°44'25.403"	-53°40'53.666"	412.27	NAVZ-P-14150	266.00	21.68 m	NAVZ-P-14150	-25°44'25.542"	-53°40'54.742"
NAVZ-P-14150	-25°44'25.542"	-53°40'54.742"	411.60	NAVZ-P-14151	197.25	30.33 m	NAVZ-P-14151	-25°44'26.504"	-53°40'54.555"
NAVZ-P-14151	-25°44'26.504"	-53°40'54.555"	409.25	NAVZ-P-12573	167.44	11.57 m	NAVZ-P-12573	-25°44'26.554"	-53°40'54.493"
NAVZ-P-12573	-25°44'26.554"	-53°40'54.493"	409.93	NAVZ-P-12571	282.03	8.02 m	NAVZ-P-12571	-25°44'26.590"	-53°40'54.778"
NAVZ-P-12571	-25°44'26.590"	-53°40'54.778"	410.61	NAVZ-P-14167	349.32	1.88 m	NAVZ-P-14167	-25°44'26.537"	-53°40'54.792"
NAVZ-P-14167	-25°44'26.537"	-53°40'54.792"	408.03	NAVZ-P-14151	347.18	43.12 m	NAVZ-P-14151	-25°44'25.172"	-53°40'55.132"
NAVZ-P-14151	-25°44'25.172"	-53°40'55.132"	413.18	NAVZ-P-14162	280.00	2.68 m	NAVZ-P-14162	-25°44'25.172"	-53°40'55.228"
NAVZ-P-14162	-25°44'25.172"	-53°40'55.228"	413.93	NAVZ-M-14153	347.20	51.92 m	NAVZ-M-14153	-25°44'23.521"	-53°40'55.628"
NAVZ-M-14153	-25°44'23.521"	-53°40'55.628"	418.52	NAVZ-M-14154	88.22	105.04 m			

Área (SGL): 0.8011 ha
Perímetro (Cart.): 442.29 m

LOTES Nº 03-A-03-B-04-A (PARTE 02)									
De	Latitude	Longitude	Altitude	Para	Área (m²)	Dist. 360°	De	Latitude	Longitude
NAVZ-P-14168	-25°44'23.42"	-53°40'53.899"	412.27	NAVZ-P-14169	176.22	29.51 m	NAVZ-P-14169	-25°44'20.460"	-53°40'53.897"
NAVZ-P-14169	-25°44'20.460"	-53°40'53.897"	408.91	NAVZ-P-12572	176.26	1.38 m	NAVZ-P-12572	-25°44'26.494"	-53°40'53.899"
NAVZ-P-12572	-25°44'26.494"	-53°40'53.899"	410.44	NAVZ-P-12570	284.39	10.92 m	NAVZ-P-12570	-25°44'26.527"	-53°40'54.288"
NAVZ-P-12570	-25°44'26.527"	-53°40'54.288"	407.95	NAVZ-P-12573	281.48	8.83 m	NAVZ-P-12573	-25°44'26.504"	-53°40'54.693"
NAVZ-P-12573	-25°44'26.504"	-53°40'54.693"	408.91	NAVZ-P-14150	347.26	30.33 m	NAVZ-P-14150	-25°44'25.542"	-53°40'54.742"
NAVZ-P-14150	-25°44'25.542"	-53°40'54.742"	411.60	NAVZ-P-14149	88.00	21.68 m			

Área (SGL): 0.0598 ha
Perímetro (Cart.): 101.20 m

LOTES Nº 03-A-03-B-04-A (PARTE 03)									
De	Latitude	Longitude	Altitude	Para	Área (m²)	Dist. 360°	De	Latitude	Longitude
NAVZ-M-14154	-25°44'23.42"	-53°40'51.851"	421.68	NAVZ-M-14155	91.90	18.38 m	NAVZ-M-14155	-25°44'23.438"	-53°40'51.733"
NAVZ-M-14155	-25°44'23.438"	-53°40'51.733"	422.13	NAVZ-M-14156	94.93	16.74 m	NAVZ-M-14156	-25°44'23.478"	-53°40'50.710"
NAVZ-M-14156	-25°44'23.478"	-53°40'50.710"	421.65	NAVZ-M-14155	93.00	8.21 m	NAVZ-M-14155	-25°44'23.478"	-53°40'50.416"
NAVZ-M-14155	-25°44'23.478"	-53°40'50.416"	421.71	NAVZ-P-14162	178.20	12.34 m	NAVZ-P-14162	-25°44'23.894"	-53°40'50.928"
NAVZ-P-14162	-25°44'23.894"	-53°40'50.928"	419.86	NAVZ-P-14161	177.07	36.71 m	NAVZ-P-14161	-25°44'25.085"	-53°40'50.352"
NAVZ-P-14161	-25°44'25.085"	-53°40'50.352"	418.32	NAVZ-P-12564	189.54	35.13 m	NAVZ-P-12564	-25°44'26.193"	-53°40'50.035"
NAVZ-P-12564	-25°44'26.193"	-53°40'50.035"	414.30	NAVZ-V-12565	282.42	16.76 m	NAVZ-V-12565	-25°44'26.258"	-53°40'50.587"
NAVZ-V-12565	-25°44'26.258"	-53°40'50.587"	411.91	NAVZ-P-12566	284.48	30.23 m	NAVZ-P-12566	-25°44'26.362"	-53°40'51.579"
NAVZ-P-12566	-25°44'26.362"	-53°40'51.579"	409.72	NAVZ-P-14156	01.29	28.04 m	NAVZ-P-14156	-25°44'25.491"	-53°40'51.834"
NAVZ-P-14156	-25°44'25.491"	-53°40'51.834"	413.87	NAVZ-P-14157	02.39	22.24 m	NAVZ-P-14157	-25°44'24.729"	-53°40'51.824"
NAVZ-P-14157	-25°44'24.729"	-53°40'51.824"	417.60	NAVZ-M-14154	358.09	8.92 m	NAVZ-M-14154	-25°44'24.470"	-53°40'51.824"
NAVZ-M-14154	-25°44'24.470"	-53°40'51.824"	417.60	NAVZ-M-14154	358.09	32.23 m			

Área (SGL): 0.3821 ha
Perímetro (Cart.): 267.80 m

LOTES Nº 03-A-03-B-04-A (PARTE 04)									
De	Latitude	Longitude	Altitude	Para	Área (m²)	Dist. 360°	De	Latitude	Longitude
NAVZ-P-12560	-25°44'26.229"	-53°40'49.901"	412.45	NAVZ-P-14189	169.26	31.37 m	NAVZ-P-14189	-25°44'27.289"	-53°40'47.883"
NAVZ-P-14189	-25°44'27.289"	-53°40'47.883"	410.71	NAVZ-P-14186	173.25	23.64 m	NAVZ-P-14186	-25°44'28.052"	-53°40'47.568"
NAVZ-P-14186	-25°44'28.052"	-53°40'47.568"	408.28	NAVZ-P-14187	170.32	43.48 m	NAVZ-P-14187	-25°44'28.448"	-53°40'47.329"
NAVZ-P-14187	-25°44'28.448"	-53°40'47.329"	403.14	NAVZ-P-14188	170.53	27.46 m	NAVZ-P-14188	-25°44'30.326"	-53°40'47.173"
NAVZ-P-14188	-25°44'30.326"	-53°40'47.173"	402.19	NAVZ-P-12561	170.48	13.82 m	NAVZ-P-12561	-25°44'30.763"	-53°40'47.085"
NAVZ-P-12561	-25°44'30.763"	-53°40'47.085"	402.67	NAVZ-P-14184	170.07	10.69 m	NAVZ-P-14184	-25°44'31.072"	-53°40'47.293"
NAVZ-P-14184	-25°44'31.072"	-53°40'47.293"	403.03	NAVZ-P-14183	169.03	17.57 m	NAVZ-P-14183	-25°44'31.634"	-53°40'47.407"
NAVZ-P-14183	-25°44'31.634"	-53°40'47.407"	402.16	NAVZ-P-14182	180.38	18.09 m	NAVZ-P-14182	-25°44'32.200"	-53°40'47.578"
NAVZ-P-14182	-25°44'32.200"	-53°40'47.578"	399.69	NAVZ-P-14181	229.59	9.61 m	NAVZ-P-14181	-25°44'32.401"	-53°40'47.842"
NAVZ-P-14181	-25°44'32.401"	-53°40'47.842"	399.27	NAVZ-P-14180	273.15	7.67 m	NAVZ-P-14180	-25°44'32.387"	-53°40'48.113"
NAVZ-P-14180	-25°44'32.387"	-53°40'48.113"	399.38	NAVZ-P-14179	329.03	9.87 m	NAVZ-P-14179	-25°44'32.112"	-53°40'48.395"
NAVZ-P-14179	-25°44'32.112"	-53°40'48.395"	402.18	NAVZ-P-14178	300.07	12.02 m	NAVZ-P-14178	-25°44'31.774"	-53°40'48.079"
NAVZ-P-14178	-25°44'31.774"	-53°40'48.079"	398.56	NAVZ-P-14177	347.20	8.07 m	NAVZ-P-14177	-25°44'31.518"	-53°40'48.142"
NAVZ-P-14177	-25°44'31.518"	-53°40'48.142"	400.23	NAVZ-P-14176	287.51	20.67 m	NAVZ-P-14176	-25°44'31.312"	-53°40'48.848"
NAVZ-P-14176	-25°44'31.312"	-53°40'48.848"	400.84	NAVZ-P-14175	289.19	42.68 m	NAVZ-P-14175	-25°44'30.877"	-53°40'49.407"
NAVZ-P-14175	-25°44'30.877"	-53°40'49.407"	401.83	NAVZ-P-14174	249.84	16.84 m	NAVZ-P-14174	-25°44'31.071"	-53°40'50.807"
NAVZ-P-14174	-25°44'31.071"	-53°40'50.807"	400.98	NAVZ-P-12562	249.11	6.16 m	NAVZ-P-12562	-25°44'31.177"	-53°40'51.175"
NAVZ-P-12562	-25°44'31.177"	-53°40'51.175"	402.83	NAVZ-P-14173	330.20	39.49 m	NAVZ-P-14173	-25°44'30.062"	-53°40'51.876"
NAVZ-P-14173	-25°44'30.062"	-53°40'51.876"	401.33	NAVZ-P-14172	330.19	42.40 m	NAVZ-P-14172	-25°44'28.865"	-53°40'52.026"
NAVZ-P-14172	-25°44'28.865"	-53°40'52.026"	404.63	NAVZ-P-14171	334.43	27.36 m	NAVZ-P-14171	-25°44'28.061"	-53°40'53.048"
NAVZ-P-14171	-25°44'28.061"	-53°40'53.048"	405.15	NAVZ-P-14170	86.17	13.83 m	NAVZ-P-14170	-25°44'28.032"	-53°40'52.653"
NAVZ-P-14170	-25°44'28.032"	-53°40'52.653"	406.71	NAVZ-P-14169	350.32	8.49 m	NAVZ-P-14169	-25°44'27.789"	-53°40'52.803"
NAVZ-P-14169	-25°44'27.789"	-53°40'52.803"	407.12	NAVZ-P-12563	350.29	29.16 m	NAVZ-P-12563	-25°44'26.803"	-53°40'52.780"
NAVZ-P-12563	-25°44'26.803"	-53°40'52.780"	408.11	NAVZ-V-14195	86.16	31.76 m	NAVZ-V-14195	-25°44'26.738"	-53°40'51.642"
NAVZ-V-14195	-25°44'26.738"	-53°40'51.642"	410.49	NAVZ-V-14194	84.44	30.57 m	NAVZ-V-14194	-25°44'26.545"	-53°40'50.597"
NAVZ-V-14194	-25°44'26.545"	-53°40'50.597"	411.61	NAVZ-V-14193	82.43	31.11 m	NAVZ-V-14193	-25°44'26.517"	-53°40'49.443"
NAVZ-V-14193	-25°44'26.517"	-53°40'49.443"	412.58	NAVZ-V-14192	80.48	27.38 m	NAVZ-V-14192	-25°44'26.375"	-53°40'48.474"
NAVZ-V-14192	-25°44'26.375"	-53°40'48.474"	413.86	NAVZ-P-12560	80.32	16.10 m			

Área (SGL): 1.9826 ha
Perímetro (Cart.): 621.16 m



QUADRO DE INFORMAÇÕES

PROPRIEDADE	FUSÃO LOTES Nº 03-A-03-B-04-A (PARTE 01, 02, 03 E 04) DA GLEBA Nº 109-CP
PROPRIETÁRIO	
MUNICÍPIO	PLANALTO
COMARCA	CAPANEMA
ESTADO (UF)	PR
CARTÓRIO	REGISTRO DE IMÓVEIS DE CAPANEMA - CNS: 08.284-2
MATRÍCULA	21.934
CERTIFICAÇÃO	
DATA DO LEVANTAMENTO	20/03/2026
DATA DE EDIÇÃO	24/03/2026

QUADRO DE ÁREAS E PERÍMETROS

DESCRIÇÃO	ÁREA (ha)	PERÍMETRO (m)
LOTE Nº 03-A-03-B-04-A P.01	0.8011	442.29
LOTE Nº 03-A-03-B-04-A P.02	0.0598	101.20
LOTE Nº 03-A-03-B-04-A P.03	0.3821	267.80
LOTE Nº 03-A-03-B-04-A P.04	1.9826	621.16
TOTAL	3.2256	1.432.45

PROJEÇÃO UNIVERSAL TRANSVERSA DE MERCATOR
DECLINAÇÃO MAGNÉTICA E CONVERGÊNCIA MERIDIANA

SGR SIRGAS2000

VÉRTICE DE REFERÊNCIA NAVZ-M-14155
LATITUDE: 25°44'23.462"
LONGITUDE: 53°40'50.416"

DATA: 24/03/2026
DECLINAÇÃO MAGNÉTICA: -17°56'05.303570"
VARIACÃO ANUAL: -00°07'51.017297"
CONVERGÊNCIA MERIDIANA: 01°09'53.682618"

FATOR DE ESCALA: 1.000493025

MERIDIANO CENTRAL: 51°WGR